

**JACK**

China No.1

Shanghai stock  
listed



## ماكينة درزة أوتوماتيك مع نظام تحكم بطول الغرزة أوتوماتيكياً



A4E



Jack Wechat



Jack Sewing Machine Co.,LTD.

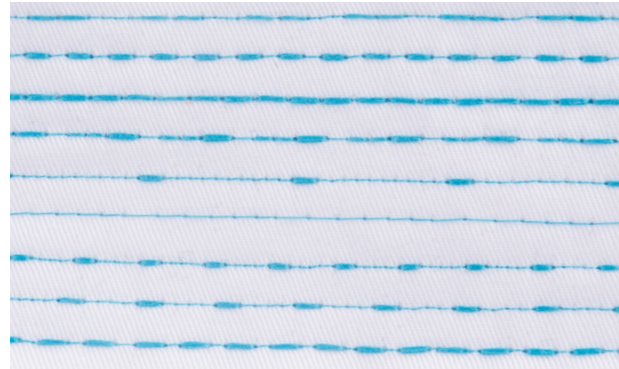
**JACK SEWING MACHINE CO.,LTD.**

No. 1008, Donghai Road East, Jiaojiang District, Taizhou, Zhejiang, PRC  
TEL: 0086-576-88177782 88177767  
FAX: 0086-576-88177787

E-mail: sales@chinajack.com  
www.chinajack.com

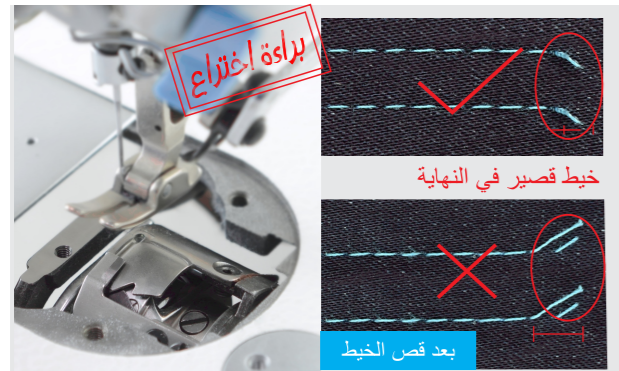
ماكينة درزة أونوماتيك مع نظام تحكم بطول الغرزة أونوماتيكياً  
غرزة خياطة دقيقة، خياطة تمكينة صامنة، أشكال غرز مختلفة

A4E



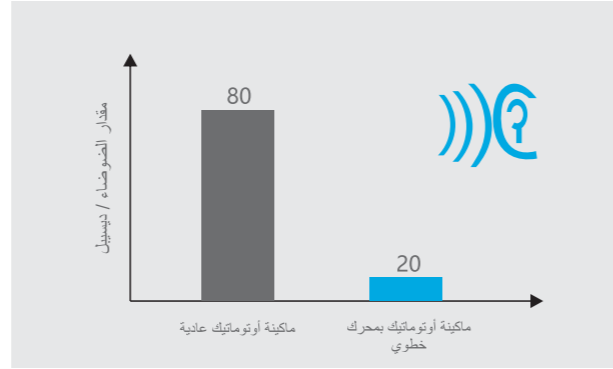
### 4 أشكال غرز مختلفة ، عصرية وجميلة

تتوفر أشكال غرز خياطة مختلفة بناءً على متطلبات الملابس المختلفة. وكل نموذج قابل للتعديل ليتيح المزيد من الغرز العصرية والجميلة.



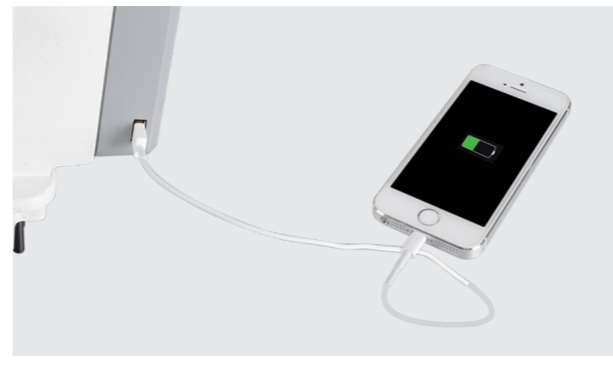
### 6 خيط قصير في النهاية ، لا للتقليم مرة أخرى

لا حاجة لقص الخيط المتبقي مرة أخرى ، مما يتجنب مخاطر التشذيب ويوفر العمالة والوقت والمال.



### 3 خياطة تمكينة بدون ضوضاء ، هادئة تماماً

من خلال التصميم العلمي لخياطة التمكينة (الفرماتورة) التي تتم عن طريق المحرك الخطوي فإنه يحقق بيئة لخياطة التمكينة خالية من الضوضاء



### 5 منفذ لـ USB

إن منفذ الـ USB المبتكر ليس لشحن الهاتف فحسب، بل يمكنه أيضاً تشغيل مروحة وترقية البرامج مباشرة

### المواصفات الفنية

Model	Needle	Thread No.	Stitch Length (mm)	Presser Foot Lifting Height (mm)	Max. Speed (S.p.m)	Light/Medium	Heavy Duty	Volume (mm)	Weight (kg)
A4E	DB×1 11-18#	2	5	5-13	5000	√	/	695×295×550	41/47
A4E-H-M	DB×1 11-18#	2	5	5-13	5000	√	/	695×295×550	41/47
A4E-H	DP×5 18-21#	2	5	5-13	3500	√	√	695×295×550	41/47
A4E-CP	DB×1 11-18#	2	5	5-13	5000	√	/	695×295×550	41/47

ملاحظة: مجموعة التحكم الرئيسية هي بورماكس، أيضاً متوفر شيشينغ برمز Q كروشيه ياباني، قص الخيط ورفع الدواسة مواصفات رئيسية - غرزة 7mm متوفرة تعني كروشيه صيني بحجم مرة ونصف عن العادي A4E-CP



1 إعادة ضبط المصنع

2 نصف غرزة

3 زر التمكينة (الفرماتورة)

4 تحكم بطول الغرزة

5 عجلة الدوران مع مروحة تبريد

6 كود المنتج

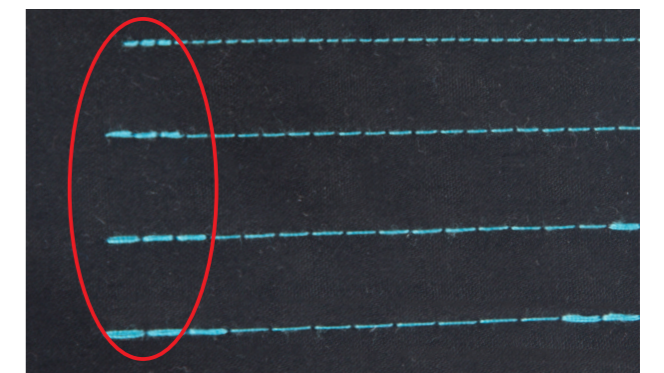
7 منفذ لـ USB

تصميم ألمانى استثنائي رؤية فريدة دقة في التفاصيل



### 2 غرزة عالية الدقة

يتم التحكم بطول الغرزة عن طريق موتور خطوي، حيث بالامكان إضافة لطول الغرزة بمقدار 0.1mm ، يمكن إقفال وظيفة ضبط طول الغرزة فقط في حالة سوء تشغيل المستخدم.



### 1 نسبة عالية من تداخل الغرز

يمكن تحقيق الغرز المتداخل بشكل دقيق تماماً أثناء عمل التمكينة (الفرماتورة) وفي أي طول غرزة كان، تتوفر وظيفة قفل الغرزة في البداية والنهاية عن طريق ميزة تكثيف الغرز.