

**JACK**

China No.1

Shanghai stock  
listed



## ماكينة درزة أوتوماتيك مع سحب مستترك من عامود الإبرة



A6F



Jack Wechat



Jack Sewing Machine Co.,LTD.

**JACK SEWING MACHINE CO.,LTD.**

No. 15 South Airport Road, Jiaojiang District, Taizhou, Zhejiang, PRC  
TEL: 0086-576-88177782 88177767  
FAX: 0086-576-88177787

E-mail: sales@chinajack.com  
www.chinajack.com

ماكينة درزة أونوماتيك مع سحب مشبك من عامود الإبرة  
أونوماتيك كامل، سحب مشبك من عامود الإبرة، خيط قصير، رأس نصف جاف

## A6F

براءة اختراع



نصميم أطلاني استثنائي رؤية فريدة جودة عالية

### 2 لا تسرب للزيت لا مشاكل، نظيفة ومثينة

حوض زيت مغلق، لا غبار داخل الزيت، تزييت مثالي، رأس نظيف ومثين

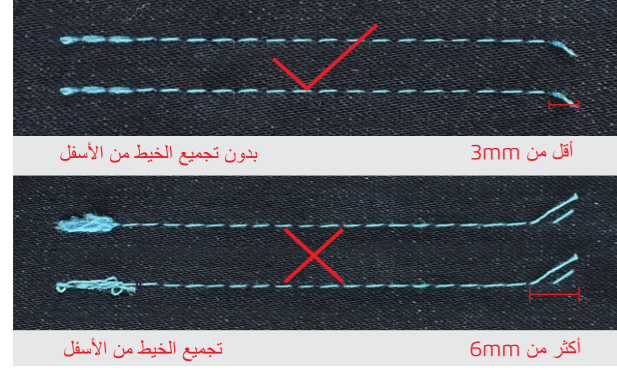


### 4 شاشة لمس

شاشة لمس حساسة، تظهر وظائف الدليل الصوتي، إعادة ضبط المصنع وتحذير مستوى الزيت والعديد من الوظائف الأخرى بشكل ممتاز



### المواصفات الفنية



### 3 خياطة ذات غرز جميلة بدون الحاجة لقص نهاية الخيط

بداية الخياطة بدون تجميع الخيط من الأسفل بما يعرف بتشكيل الخيط كعش الطائر، نهاية الخيط المتبقي من بعد قص الخيط من الأسفل هو حوالي 3mm مع عمل غرز صغيرة جداً في النهاية لمنع حدوث إنفلات الغرز، مما يعطي خياطة ذات غرز جميلة. لا يوجد حاجة لقص الخيط المتبقي من بعد القص مما يوفر الوقت والعمالة والمال



### 5 مساحة عمل كبيرة، مجال أكبر من التطبيقات

مساحة العمل تصل لغاية 300mm مما يساهم بعمل خياطة بسلاسة، مناسبة لمختلف أنواع الخياطة

### 1 خياطة بسلاسة، يساعد على التوازن بين طبقات القماش

إن السحب المشترك مع عامود الإبرة يساعد على التوازن بين طبقات القماش ويمنع حدوث التجعدات أثناء الخياطة مناسبة للأقمشة الرقيقة كالشيفون والحريير والأقمشة المحاكاة

Model	Needle	Thread No.	Stitch Length (mm)	Presser Foot Lifting Height (mm)	Max. Speed (S.p.m)	Light/Medium Heavy Duty	Volume (mm)	Weight (kg)
A6F	DBx111-18#	2	4.5	5-13	4000	✓	695x315x670	46/53
A6F-N	DBx111-18#	2	4.5	5-13	4000	✓	695x315x670	46/53

ملاحظة: قص الخيط، التمكين، رافع الدواسة وفتح عيار الخيط أوتوماتيكياً متوفرة كمواصفات رئيسية N: جهاز لمنع تشكل الخيط كعش الطائر، وجهاز شفط الخيط ميزات إضافية